

# MONTAGEANLEITUNG INFRAROT-HEIZPANEEL MODELL VCIR-XS, -S, -M, -L, -GL

Schutzklasse IP44, Spannung 230V / 50Hz

Lieferumfang 1Stk. Heizpaneel mit 2 rückseitigen Montageprofilen, 4Stk. Wand-/Deckenschrauben, 4Stk. Dübel (nur für Ziegel- oder Betonmauerwerk), 4Stk. Positionierungs-Stempel, 1Stk. Bedienungsanleitung

Modelltyp und Position **ACHTUNG:** heatness-Infrapower-Heizpaneele mit einem „C“ am Ende der Modellbezeichnung (**Modelle VCIR-S-400C, VCIR-M-650C, VCIR-L-900C**) dürfen ausschließlich an der Decke mit einem Mindestabstand von 180cm über dem Boden angebracht werden (Verbrennungsgefahr bei Berührung!) Alle anderen heatness-Infrapower-Heizpaneele können sowohl an der Wand als auch an der Decke angebracht werden. Zur entsprechenden Positionierung beachten Sie bitte die Empfehlungen der Ausführungen unten.

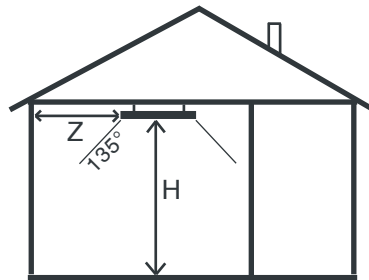


Abb. A, Deckenmontage

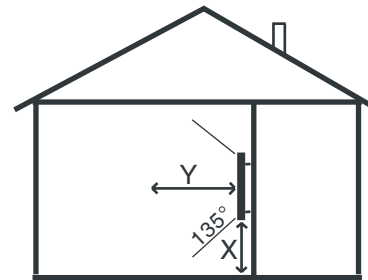


Abb. B, Wandmontage

Die Wärmestrahlung wird über die Vorderseite des Paneels unter einem Winkel von 0°- 135° abgegeben.

## MINDESTABSTÄNDE:

**Xmin = 25cm (ausgenommen bei Aufstellung mit Standfuß), Ymin = 25cm, Zmin = 25cm**

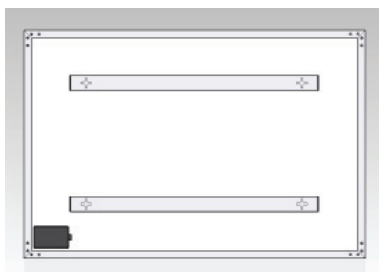
Bei Deckenmontage (Abb.A) empfiehlt sich je nach Montagehöhe folgende Abstände (nach Möglichkeit) einzuhalten: H=250cm Z=50cm; H=300cm Z=100cm; H=350cm Z=150cm

Bei Wandmontage (Abb.B) sollte das Heizpaneel nach Möglichkeit an einer Innenwand angebracht werden und die Wärme in Richtung der kalten Aussenwände abgeben. Der Mittelpunkt des Paneels sollte optimalerweise auf einer Höhe zwischen 100cm und 120cm liegen.

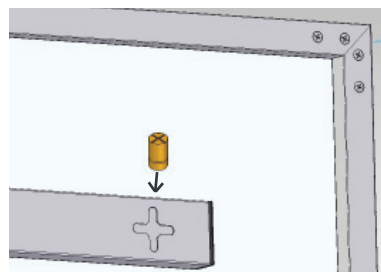
Montage heatness-Infrapower-Heizpaneele können sowohl vertikal als auch horizontal (= Hoch- oder Querformat) montiert werden

## Montagehilfe - Positionierungs-Stempel

1. Position des Paneels (eine Ecke) an der Wand kennzeichnen.
2. Holzstempel in die Aussparungen der Montageprofile auf der Rückseite des Paneels einsetzen
3. Stirnseite der Holzstempel (Kreuz) mit Stempelkissen, Filzstift oder anderer Farbe anfärben
4. Paneel an die gekennzeichnete Ecke anhalten, mit Wasserwaage ausrichten und an die Wand drücken. Die Position der erforderlichen 4 Bohrlöcher ist somit gekennzeichnet.
5. Löcher bohren, Dübel einsetzen und Schrauben eindrehen.
6. Holzstempel entfernen und Paneel auf die Schrauben aufsetzen und einrasten.



Montageprofile auf der Rückseite mit Aussparungen



Holzstempel in die Aussparungen einsetzen



Position des Holzstempels für horizontale Montage



Position des Holzstempels für vertikale Montage

# heatness®

WÄRME ZUM WOHLFÜHLEN

www.heatness.at  
office@heatness.at  
+43 1 8903628



heatness GmbH  
Rudolf-Hausner-Gasse 3  
1220 Wien, Österreich